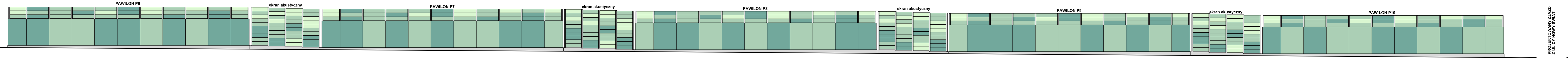
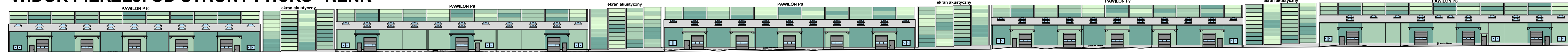


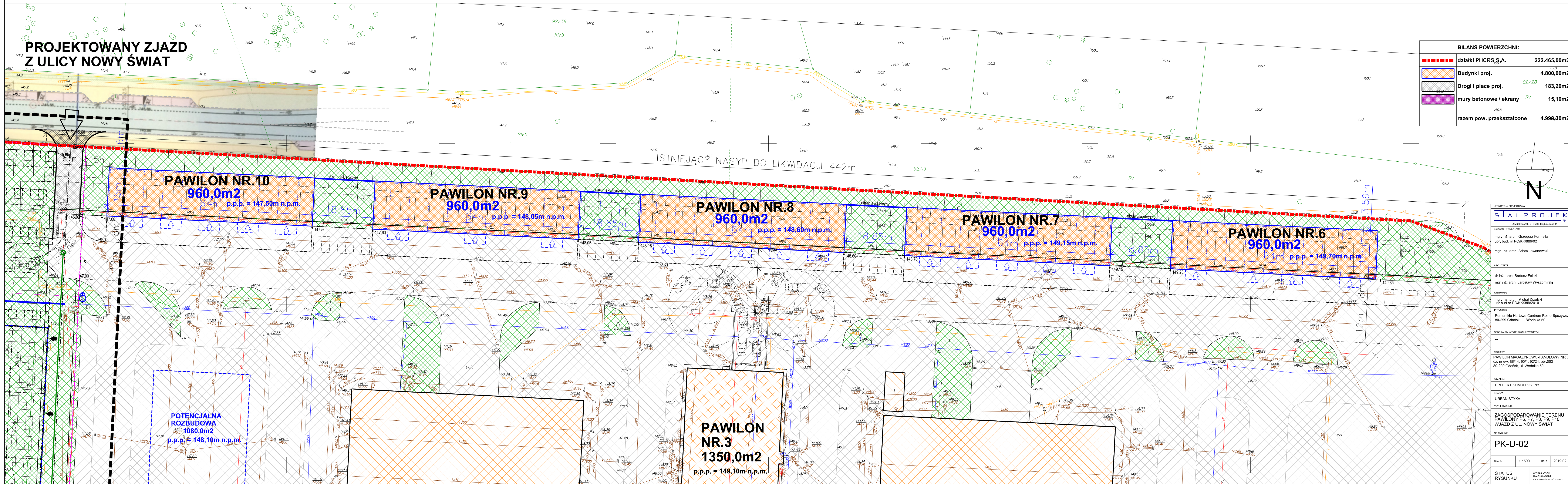
WIDOK PIERZEJI OD ULICY NOWY ŚWIAT



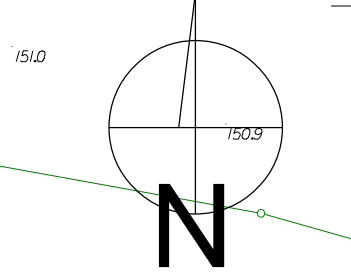
WIDOK PIERZEJI OD STRONY PHCRS "RENK"



PROJEKTOWANY ZJAZD
Z ULICY NOWY ŚWIAT



BILANS POWIERZCHNI:	
działki PHCRS S.A.	222.465,00m ²
Budynki proj.	4.800,00m ²
Drogi i place proj.	183,20m ²
mury betonowe / ekrany	15,10m ²
razem pow. przekształcone	4.998,30m ²



SIALPROJEKT
PROJEKTOWANIE I URZĄDNIENIE
UL. DOKTORA J. PIŁSUDSKIEGO 10, 83-100 BIAŁYŃSK

mgr. inż. arch. Grzegorz Formela
 mgr. inż. arch. Adam Jóźwiński

mgr. inż. arch. Barbara Feleki
 mgr. inż. arch. Jarosław Wyszczepniński

mgr. inż. arch. Michał Czuchra
 mgr. inż. arch. Michał Czuchra

Pracownia Architektury i Urbanistyki S.A.
 83-029 Górnica, ul. Wolności 50

PROJEKT KONSEPCYJNY
 URBANISTYKA

ZAGOSPODAROWANIE TERENU
 PAVILONY NR. 6, 7, 8, 9, 10
 WIAZD Z UL. NOWY ŚWIAT

PK-U-02

SKALA 1:1500 DATA 2019.02.25

STATUS RYSUNKU