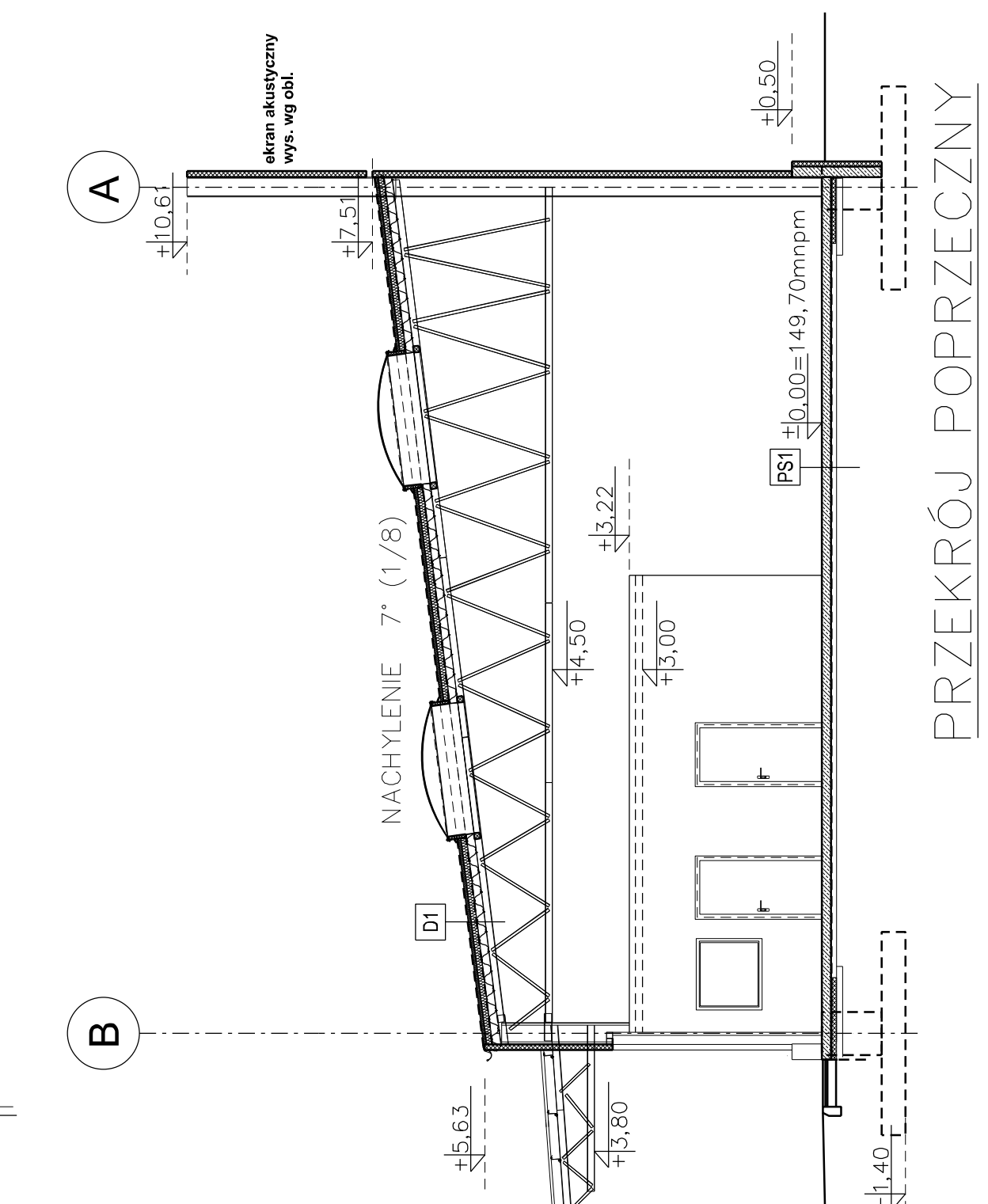
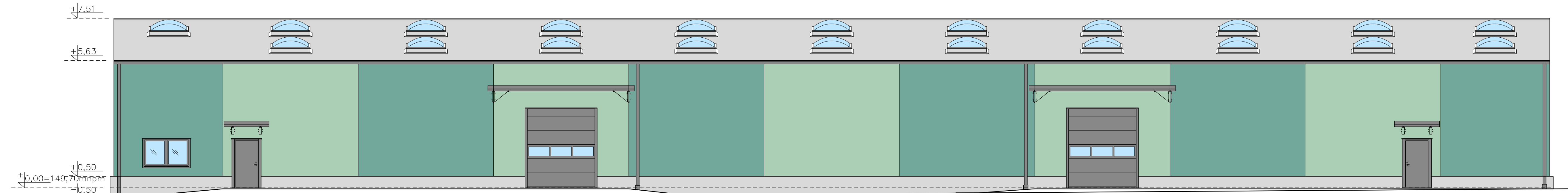


PAWILON P6
 919,2m²
 h=4,5m (dźwigar)
 nieogrzewany
 p.p.p.=149,70m n.p.m.
 hala magazynowa
 PM=919,2m², Qd<4000MJ/m²
 klasa "E", bez odporności



PRZEKRÓJ POPRZECZNY

RZUT PRZYZIEMIA



ELEWACJA POŁUDNIOWA

D1 - DACH HALI (grzejniki w systemie akumulacyjnym NBO) - Utwórno 30 mm
 D2 - DACH HALI (grzejniki w systemie akumulacyjnym NBO) - Utwórno 30 mm
 - zewnętrzna warstwa twardy werty marmurak np. MADROCK MAX - gr. 5cm
 - szala warstwa twardy werty marmurak np. MADROCK MAX - gr. 5cm
 - izolacja akustyczna - IAB 100 mm - celowana 100mm, 10cm
 - profilowane ocieplenie białe w wysiękiach profili (grzejniki) np. korost, kolor od wewnątrz RAL 9010
 - szalwa obciążona kamieniem

- RSB150 - ściana zewnętrzna fundamentowa poniżej terenu
- H1101 hala 887,3 pos.beł.
- RSB150 - ściana zewnętrzna fundamentowa poniżej terenu
- H1101 hala 887,3 pos.beł.
- RSB150 - ściana zewnętrzna fundamentowa poniżej terenu
- H1101 hala 887,3 pos.beł.
- RSB150 - ściana zewnętrzna fundamentowa poniżej terenu
- H1101 hala 887,3 pos.beł.
- RSB150 - ściana zewnętrzna fundamentowa poniżej terenu
- H1101 hala 887,3 pos.beł.
- RSB150 - ściana zewnętrzna fundamentowa poniżej terenu
- H1101 hala 887,3 pos.beł.
- RSB150 - ściana zewnętrzna fundamentowa poniżej terenu
- H1101 hala 887,3 pos.beł.
- RSB150 - ściana zewnętrzna fundamentowa poniżej terenu
- H1101 hala 887,3 pos.beł.
- RSB150 - ściana zewnętrzna fundamentowa poniżej terenu
- H1101 hala 887,3 pos.beł.
- RSB150 - ściana zewnętrzna fundamentowa poniżej terenu
- H1101 hala 887,3 pos.beł.
- RSB150 - ściana zewnętrzna fundamentowa poniżej terenu
- H1101 hala 887,3 pos.beł.

SIALPROJEKT <small>STUDIO ARCH. I. SZYMAŃCZAK</small>	
mgr. inż. arch. Cezary Formela aut. inż. nr POK-000002	mgr. inż. arch. Adam Jovanowski
mgr. inż. arch. Bartosz Fejki mgr. inż. arch. Jakub Wyszczelny	mgr. inż. arch. Michał Zdrańca aut. inż. nr POK-000003
Planowała: Marlena Czarzynska-Róża-Spolnyńska S.A. 60-299 Górski, ul. Wesoła 50	
PK-A-02	
STADIUM: RYSUNKU	DATA: 2019.02.25